

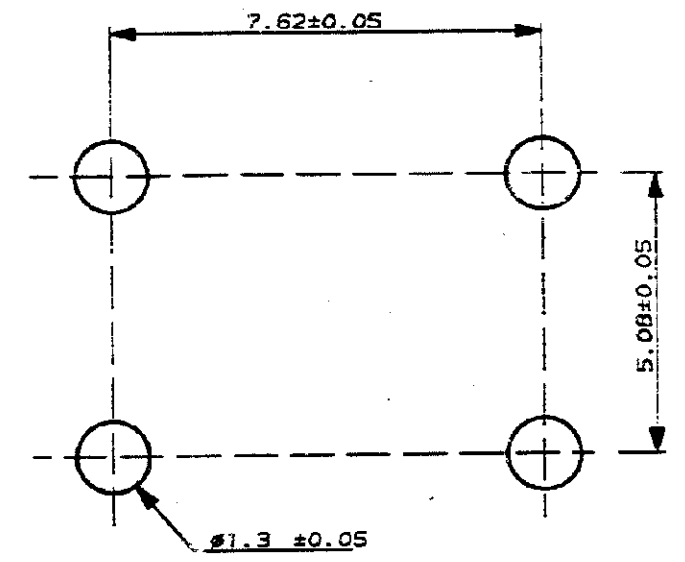
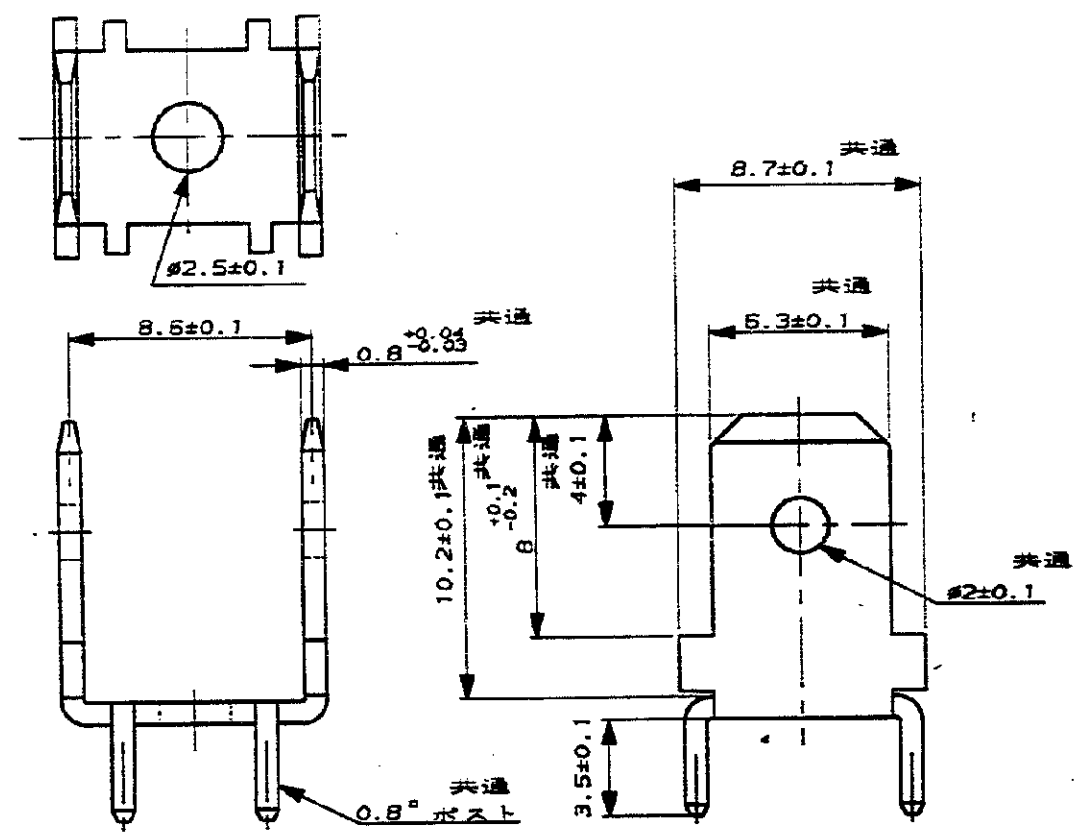
NUMBER
C-173674



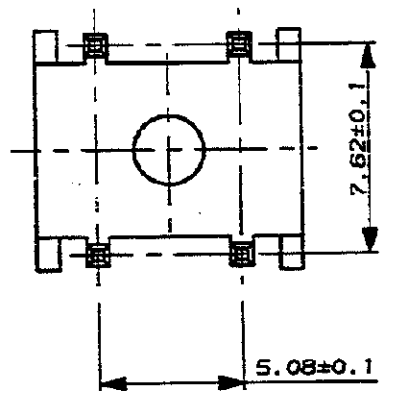
METRIC

DIMENSIONS IN MILLIMETERS. DO NOT SCALE PRINT

PRINT DIST



推奨基板穴寸法 (参考)
(端子取り付け側から見た寸法)



注 記:

- 1 許容電流: タブ及びポストに均等に電流が流れるものとし総合電流最大20Aとする。
- △ 仕上げ: 鏡メッキ。

				© 1985 BY AMP (Japan) LTD. ALL RIGHTS RESERVED. AMP PRODUCTS COVERED BY PATENTS AND OR PATENTS PENDING		AMP 日本エーエムピー株式会社	
				WIRE RANGE	INSULATION DIA	NAME 250シリーズ基盤用タブコンタクト	
				MATERIAL	FINISH	平行型 (2種用)	
				黄銅 0.8t	△	GENERAL TOLERANCE	SIZE LOC NUMBER
				DR. Yo. SATO 8/23/85	DE. 8/27/85	0mm 10 : ±0.2	A3 J C-173674
				CHK. 8-26-85	APP. T. 8/27/85	10mm 30 : ±0.25	SCALE REV. SHEET
LTR REVISION RECORD DR CHK DATE						30mm 100 : ±0.3	4-1 0 1 OF 1
						ANGLES : ±3°	

CUSTOMER DRAWING